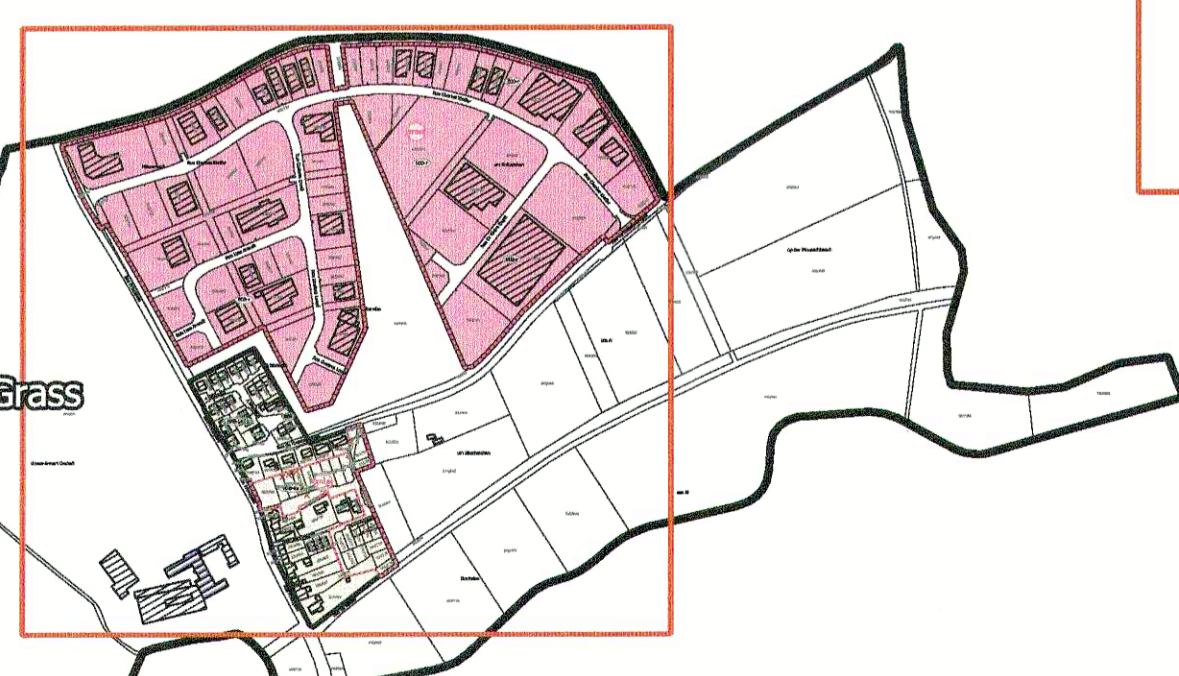
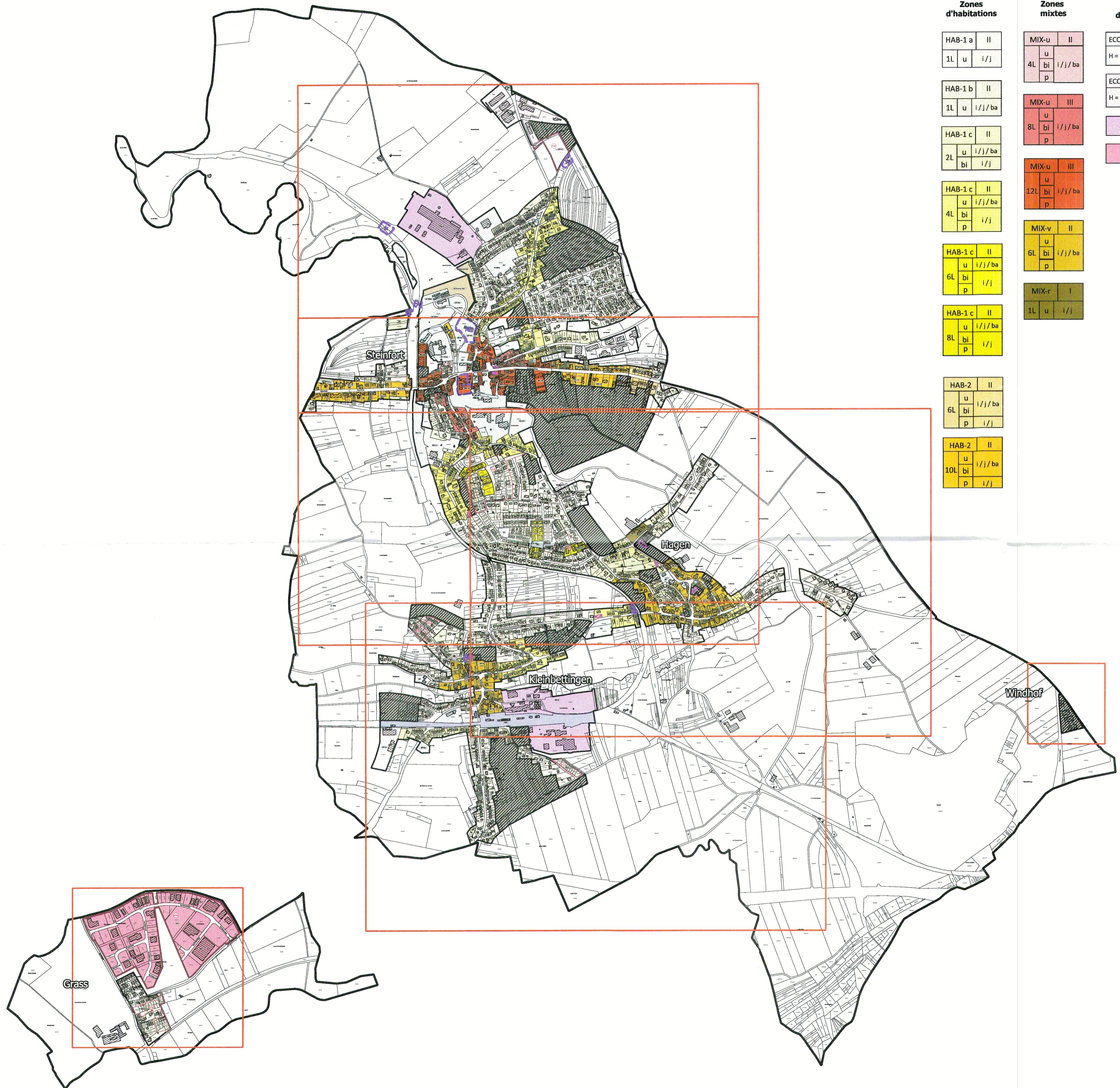


Nombres d'unités et types de logements par zone

Zones d'habitations	Zones mixtes	Zones d'activités	Zone de bâtiment et d'équipements publics	Zone de sport et de loisir
HAB-1 a II 1L u i/j	MIX-u II 4L u bi i/j/ba p	ECO-c1 a III H = 11m i/j/ba	BEP Hôpital	REC
HAB-1 b II 1L u i/j/ba	MIX-u III 8L u bi i/j/ba p	ECO-c1 b IV H = 14m i/j/ba	BEP Culture	Zone de gares ferroviaires et routières GARE
HAB-1 c II 2L u i/j/ba bi i/j	MIX-u III 12L u bi i/j/ba p	ECO-c2	BEP P+R	Zone de jardins familiaux JAR
HAB-1 c II 4L u i/j/ba bi i/j	MIX-v II 6L u bi i/j/ba p	ECO-r	BEP Parc	
HAB-1 c II 6L u i/j/ba bi i/j	MIX-r I 1L u i/j		BEP Tech	
HAB-1 c II 8L u i/j/ba bi i/j				
HAB-2 II 6L u i/j/ba bi i/j				
HAB-2 II 10L u i/j/ba bi i/j				

Légende du plan d'aménagement particulier

- Délimitation du PAP et des zones du PAG :**
- Délimitation de la zone verte
 - - - Délimitation des différentes zones du PAG
 - ◆◆◆ Délimitation de la densité dans les différentes zones
- Nombre d'unités de logement par parcelle :**
- I, II, III nombre de niveaux pleins
1L, 4L, 5L nombre de logement
- u = unifamilial j = jumelé
bi = bifamilial ba = en bande
p = plurifamilial H = hauteur hors tout sans les superstructures
i = isolé
- Servitudes :**
- Alignement obligatoire - 15m minimum par rapport à l'alignement de la voirie (domaine public)
- Éléments protégés d'intérêt communal :**
- Construction à conserver
 - Petit patrimoine à conserver
 - Gabarit d'une construction existante à préserver
 - Alignement d'une construction existante à préserver
 - Muret à conserver
- Plan d'aménagement particulier approuvé**
- Informations supplémentaires :**
- Zones ou espaces définis en exécution de dispositions spécifiques relatives à la protection des sites et monuments nationaux
 - Délimitation entre les différentes zones BEP
 - Surfaces soumises à un plan d'aménagement particulier "nouveau quartier"
- Fond de plan (11.05.2021) :**
- Parcellaire
 - Bâtiment existant
 - Bâtiment ajouté (photo aérienne ACT 2020)
 - Bâtiment démolé (photo aérienne ACT 2020)
 - Limite communale



Référence: 13987/63C
Le présent document appartient à ma décision d'approbation du 28/11/2023
La Ministre de l'Intérieur
Taina Boffeydag

INDICE	DATE	COMMENTAIRES
A	14.02.2023	modifications sur base des réclamations et des avis ministériels
B	14.11.2023	modifications sur base des approbations ministérielles (N°E.18887/99C (PAG 64C/010/2020) et N°E.18751/CS)
C		
D		
E		

MAÎTRE DE L'OUVRAGE
COMMUNE DE STEINFURT

PROJET
PLAN D'AMÉNAGEMENT PARTICULIER « QUARTIER EXISTANT »

PLAN
PLAN D'ENSEMBLE - PLAN 00

BUREAU D'ÉTUDES
zimplan s.à r.l.
Urbanisme & Aménagement du Territoire

4, rue Albert Simon
L-10313 Gœrres
Tél. +352 26 390-5
info@zimplan.lu
www.zimplan.lu

DESIGNÉ PAR	AGR	FORMAT	DIN-A1 (594 x 841 mm)
VERBIFÉ PAR	ABM	ÉCHELLE	1:10.000
DATE	12.09.2021		0 100 200 m
FICHER	P:\LP-SC\2014\20140491-2P_PAG_Steinfurt\ID_Plans		
PLAN N°	20171213-2P_STEI_PAP_QE_00b		

FOND DE PLAN: © ORNINE CASARTE, DROITS RÉSERVÉS À L'ÉVÈ DU GRAND DUCHÉ DE LUXEMBOURG
COPIE ET REPRODUCTION INTERDITES