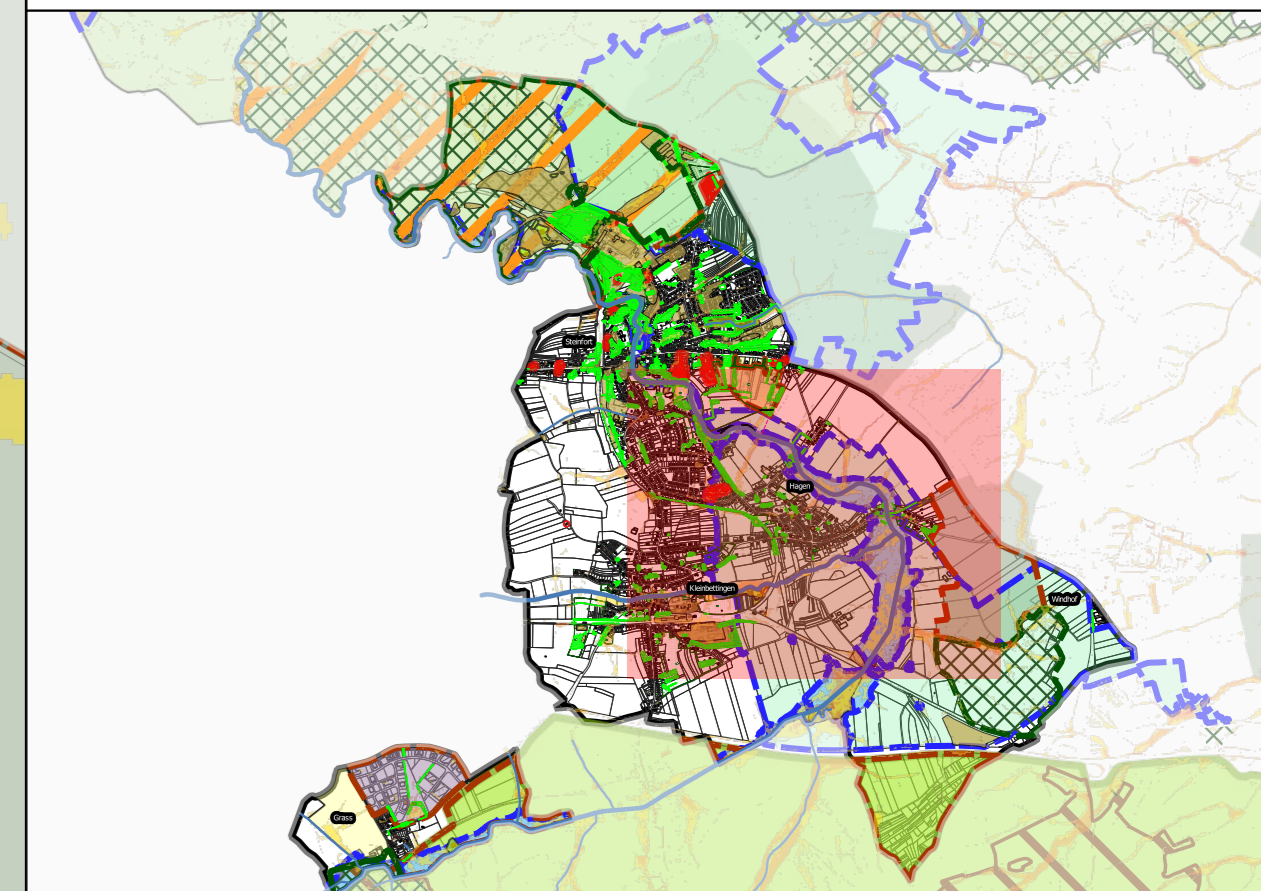


Légende des plans «annexes» du PAG de la commune de Steinfort

- Délimitation de la zone verte
- Cadastre des anciennes décharges et des sites contaminés (CASIPO 2019) :**
 - SCA - Site contaminé ou assaini
 - SPC - Site potentiellement pollué
- Zones ou espaces en exécution de dispositions légales ou réglementaires spécifiques relatives :**
 - à la protection de la nature et des ressources naturelles
 - Biotopes art. 17 loi PN - surface (Luxplan 2021) - à titre indicatif et non exhaustif
 - Biotopes art. 17 loi PN - point (Luxplan 2021) - à titre indicatif et non exhaustif
 - Biotopes art. 17 loi PN - ligne (Luxplan 2021) - à titre indicatif et non exhaustif
 - Biotopes des milieux ouverts (ANF 2021) - à titre indicatif et non exhaustif
 - Habitat d'espèces art.17/21/27/32 loi PN - à titre indicatif et non exhaustif
 - Espace potentiel approprié pour la réalisation des mesures CEF - à titre indicatif et non exhaustif
 - Zones FFH (Natura 2000)
 - Zones de protection oiseaux (Natura 2000)
 - Zones protégées d'intérêt national
- à la gestion de l'eau**
 - Cartes des zones inondables 2013
 - Zone inondable (HQ10)
 - Zone inondable (HQ100)
 - Zone inondable (HQExtrem)
 - Zones de protection autour de sources**
 - ZI Zone de protection immédiate [Zone I]
 - ZII Zone de protection rapprochée [Zone II]
 - ZIII Zone de protection rapprochée à vulnérabilité élevée [Zone II-V1]
 - ZIII Zone de protection éloignée [Zone III]
 - Danger de fortes pluies (AGE)**

Profondeur des eaux	Vitesse d'écoulement			
	< 0.2 m/s	0.2 - 0.5 m/s	0.5 - 2 m/s	> 2 m/s
4-10 cm	modérée	modérée	élevée	élevée
10 - 40 cm	modérée	élevée	élevée	très élevée
40 - 100 cm	élevée	élevée	très élevée	très élevée
> 100 cm	très élevée	très élevée	très élevée	très élevée
- à l'aménagement du territoire**
 - Plan directeurs sectoriels « primaires »**
 - Droit de préemption
 - Zone prioritaire d'habitation
 - PDS Zones d'activités économiques***
 - ZAE existantes
 - ZAE droit de préemption
- PDS Paysages**
 - Zone verte interurbaine
 - Zone de préservation des grands ensembles paysagers
 - Couverture verte
- Plan directeurs sectoriels « secondaires »**
 - Stations de base pour réseaux publics de communications mobil
- Fond de plan (PCN 03.02.2020) :**
 - Cours d'eau (BD-L-TC 2015)
 - Parcelle
 - Bâtiment existant
 - Bâtiment ajouté (photo aérienne ACT 2018)
 - Bâtiment démoli (photo aérienne ACT 2018)
 - Limite communale



INDICE	DATE	COMMENTAIRES
A	14.02.2023	modifications sur base des réclamations et des avis ministériels
B	14.11.2023	modifications sur base des approbations ministérielles (Ref. 69C/010/2020 et Ref. 78753/CS)
C		
D		
E		
F		
G		

MÂTRE DE L'OUVRAGE
COMMUNE DE STEINFORT

PROJET
PLAN D'AMÉNAGEMENT GÉNÉRAL - ANNEXE

PLAN
LOCALITÉ DE STEINFORT - HAGEN - PLAN 04

BUREAU D'ÉTUDES
zilmplan s.à r.l.
Urbanisme & Aménagement du Territoire

DESIGNÉ PAR VNS
VENDUE PAR ABM
DATE 16.09.2021
FICHER P:\WP-SC\2014\20140491-2P_MAG_Steinfort\0_Plan
PLAN N° 20140491_2P_STE1_MAG_04b_Hagen_Annexe

FORMAT DIN A0 (841 x 1189 mm)
ÉCHELLE 1:2.500
0 50 100 m

Commune de Steinfort
4, rue Albert Simon
L-5313 Esch-sur-Sûre
tél: +352 26 29 61
info@zilmplan.lu
www.zilmplan.lu