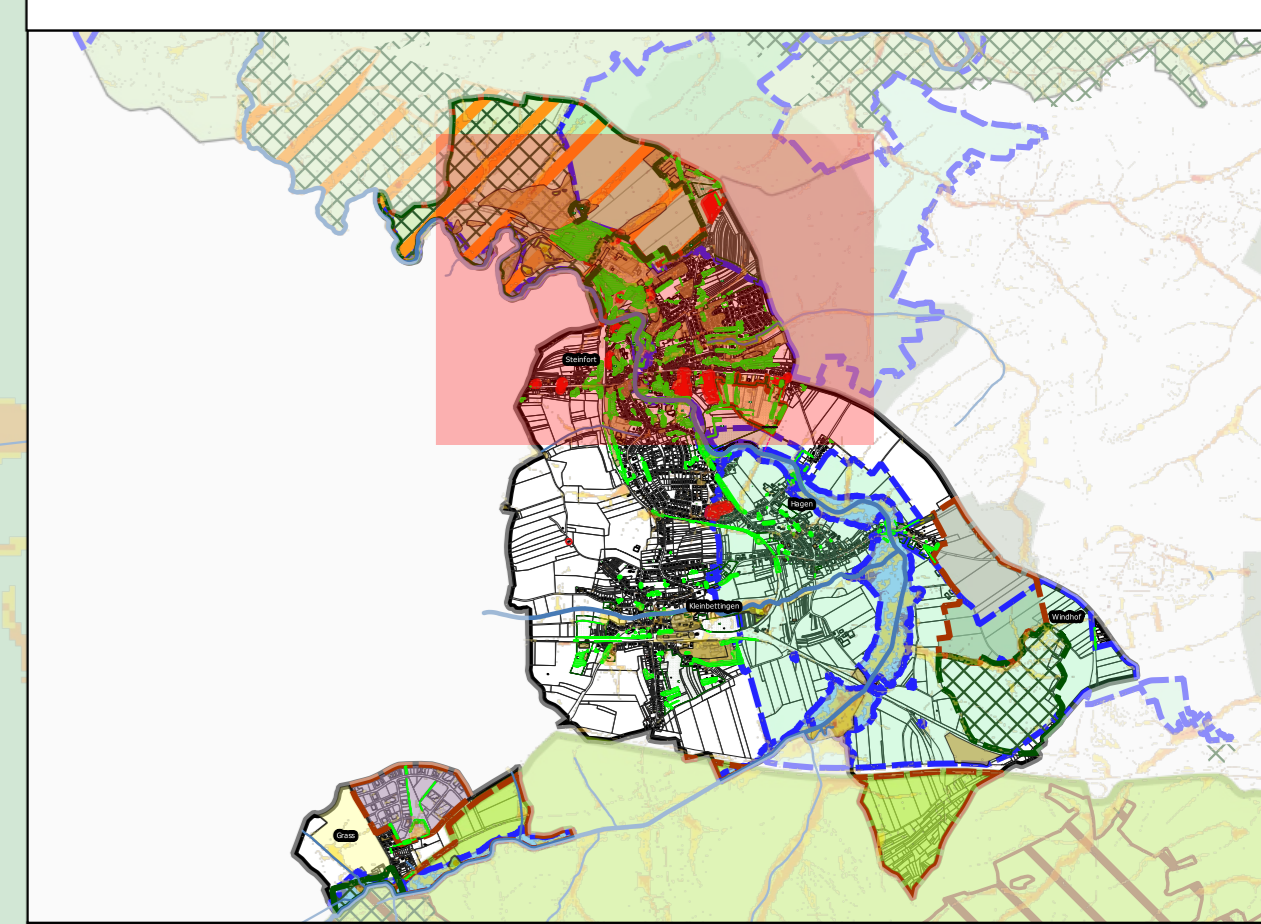


Légende des plans « annexes » du PAG de la commune de Steinfort

- Délimitation de la zone verte
- Cadastre des anciennes décharges et des sites contaminés (CASIPO 2019) :**
 - SCA - Site contaminé ou assaini
 - SPC - Site potentiellement pollué
- Zones ou espaces en exécution de dispositions légales ou réglementaires spécifiques relatives :**
 - à la protection de la nature et des ressources naturelles
 - Biotopes art. 17 loi PN - surface (Luxplan 2021) - à titre indicatif et non exhaustif
 - Biotopes art. 17 loi PN - point (Luxplan 2021) - à titre indicatif et non exhaustif
 - Biotopes art. 17 loi PN - ligne (Luxplan 2021) - à titre indicatif et non exhaustif
 - Biotopes des milieux ouverts (ANF 2021) - à titre indicatif et non exhaustif
 - Habitat d'espèces art.17/21/27/32 loi PN - à titre indicatif et non exhaustif
 - Espace potentiel approprié pour la réalisation des mesures CEF - à titre indicatif et non exhaustif
 - Zones FFH (Natura 2000)
 - Zones de protection oiseaux (Natura 2000)
 - Zones protégées d'intérêt national
- à la gestion de l'eau
- Cartes des zones inondables 2013**
 - Zone inondable (HQ10)
 - Zone inondable (HQ100)
 - Zone inondable (HQExtrem)
- Zones de protection autour de sources**
 - ZI - Zone de protection immédiate [Zone I]
 - ZII - Zone de protection rapprochée [Zone II]
 - ZII-V - Zone de protection rapprochée à vulnérabilité élevée [Zone II-V1]
 - ZIII - Zone de protection éloignée [Zone III]
- Danger de fortes pluies (AGE)**

Profondeur des eaux	Vitesse d'écoulement			
	< 0.2 m/s	0.2 - 0.5 m/s	0.5 - 2 m/s	> 2 m/s
4-10 cm	modéré	modéré	élevé	élevé
10 - 40 cm	modéré	élevé	élevé	très élevé
40 - 100 cm	élevé	élevé	très élevé	très élevé
> 100 cm	très élevé	très élevé	très élevé	très élevé
- à l'aménagement du territoire
- Plan directeurs sectoriels « primaires »**
 - PDS Logement
 - Droit de préemption
 - Zone prioritaire d'habitation
 - PDS Zones d'activités économiques*
 - ZAE existantes
 - ZAE droit de préemption
- PDS Paysages**
 - Zone verte interurbaine
 - Zone de préservation des grands ensembles paysagers
 - Coupure verte
- Plan directeurs sectoriels « secondaires »**
 - Stations de base pour réseaux publics de communications mobil
- Fond de plan (PCN 03.02.2020) :**
 - Cours d'eau (BD-LC 2015)
 - Parcellaire
 - Bâtiment existant
 - Bâtiment ajouté (photo aérienne ACT 2018)
 - Bâtiment démolit (photo aérienne ACT 2018)
 - Limite communale



INDICE	DATE	COMMENTAIRES
A	14.02.2023	modifications sur base des réclamations et des avis ministériels
B	24.11.2023	modifications sur base des approbations ministérielles (RFI 492/010/2020 et Ref. 78753/23)
C		
D		
E		
F		
G		

MÂITRE DE L'OUVRAGE
COMMUNE DE STEINFORT

PROJET
PLAN D'AMÉNAGEMENT GÉNÉRAL - ANNEXE

PLAN
LOCALITÉ DE STEINFORT - PARTIE NORD - PLAN 02

BUREAU D'ÉTUDES
zilmpian s.à r.l.
Urbanisme & Aménagement du Territoire

DESIGNÉ PAR: VKS FORMAT: DIN-A0 (841 x 1189 mm)
VÉRIFIÉ PAR: ABM ÉCHELLE: 1:2.500
DATE: 16.09.2021 0 50 100 m

FICHER: P:\VP-SC\2014\20140491-ZP_PAG_Steinfort\0_Plans
PLAN N°: 20140491-ZP_STEL_PAG_02a_Steinfort_Nord_Annexe

4, rue Albert Simon
L-5113 Cornilly
Tél: +352 26 396 1
info@zilmpian.lu
www.zilmpian.lu